

熱賣酒店推介! 新加坡套票



3日2夜套票 3Days 2Nights | 出發日期: 至2021年6月30日 Travel Period: Till 30JUN21

Carlton City Hotel Singapore

地理位置佳、生活機能高

🌐 <https://www.carltoncity.sg/>

📍 1 Gopeng Street Singapore

🚶 交通方法: 丹戎巴葛地鐵站 (Tanjong Pagar Station) · 步行約3分鐘

Deluxe _____ 成人佔半房 每位 **\$3390+**

Room size: 344ft²

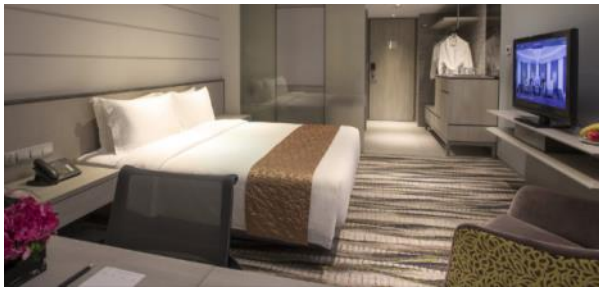
Bed Type: Double/ Twin | 續住每晚: HK\$1655+ | 包早餐

Executive _____ 成人佔半房 每位 **\$3510+**

Room size: 344ft²

Bed Type: Double/ Twin | 續住每晚: HK\$1770+ | 包早餐

這是一間崇尚環保設計的無煙酒店，曾榮獲新加坡綠色建築的最高評級。酒店對面是熟食中心、24小時營業的超市及水果檔，前往牛車水或天天海南雞飯約10分鐘。在這裡可以輕鬆找到美食及買到日常用品。逛街方面，酒店周邊有多間大型購物中心。



Carlton Hotel Singapore

吃喝玩樂一應俱全、高CP值酒店

🌐 <https://www.carltonhotel.sg/>

📍 76 Bras Basah Road, Singapore

🚶 交通方法: 政府大廈地鐵站 (City Hall Station) · 步行約5分鐘

Deluxe _____ 成人佔半房 每位 **\$3060+**

Room size: 322ft²

Bed Type: Double/ Twin | 續住每晚: HK\$1320+ | 不包早餐

Executive _____ 成人佔半房 每位 **\$3170+**

Room size: 365ft²

Bed Type: Double/ Twin | 續住每晚: HK\$1440+ | 不包早餐

酒店附近有兩間大型購物中心 Raffles City 及 Suntec City。對面是著名景點-哥德建築風格的讚美廣場，晚上是熱鬧的餐廳及酒吧。無論是購物、美食、前往旅遊景點，都十分方便。房間設計現代，以淺色家俱為主，營造出柔和及舒適的感覺。



Park Hotel Farrer Park

地鐵站上蓋、現代風酒店

🌐 <https://www.parkhotelgroup.com/en/farrerpark>

📍 10 Farrer Park Station Road, Singapore

🚶 交通方法: 花拉公園地鐵站 (Farrer Park Station) · 步行約1分鐘。

Superior _____ 成人佔半房 每位 **\$2680+**

Room size: 236ft²

Bed Type: Double/ Twin | 續住每晚: HK\$930+ | 不包早餐

Deluxe _____ 成人佔半房 每位 **\$2810+**

Room size: 236ft²

Bed Type: Double/ Twin | 續住每晚: HK\$1045+ | 不包早餐

酒店位於地鐵站上方，鄰近24小時營業的慕斯達發購物中心、竹腳中心和城市廣場購物中心。餐廳、超市、時裝店等一應俱全。另步行至小印度區及惹蘭勿剎 (Jalan Besar) 亦只需10分鐘。可以細味欣賞多姿多彩的當地風貌。



熱賣酒店推介! 新加坡套票



3日2夜套票 3Days 2Nights | 出發日期: 至2021年6月30日 Travel Period: Till 30JUN21



Pan Pacific Singapore

濱海灣一帶五星酒店

🌐 <https://www.panpacific.com/en/hotels-and-resorts/pp-marina.html>

📍 7 Raffles Boulevard, Marina Square, Singapore

🚶 交通方法: 寶門廊地鐵站(Promenade Station) · 步行約5-8分鐘

Deluxe

成人佔半房
每位

\$3470+

Room size: 409ft²

Bed Type: Double/ Twin | 續住每晚: HK\$1720+ | 不含早餐

酒店位於濱海灣一帶。酒店附近有大型購物中心新達城(Suntec City) · 其中的財富之泉亦是著名景點之一。酒店鄰近濱海花園、濱海藝術中心和濱海灣金沙。在晚間 · 可以沿著新加坡河畔漫步 · 在駁船碼頭、克拉碼頭和羅伯遜碼頭盡情娛樂。



V Hotel Lavender

地鐵站上蓋、高CP值舒適酒店

🌐 <https://www.vhotel.sg/v-hotel-lavender.shtml>

📍 70 Jellicoe Road, Singapore

🚶 交通方法: 勞明達地鐵站 (Lavender Station) · 步行約1分鐘

Superior

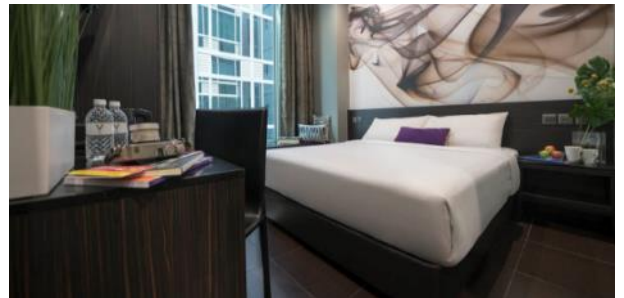
成人佔半房
每位

\$2430+

Room size: 258ft²

Bed Type: Double/ Twin | 續住每晚: HK\$695+ | 包早餐

酒店位於地鐵站上方 · 擁有絕佳的地理位置。而且酒店樓下便是美食廣場及便利店 · 住客能輕易地找到美食及日用品。另外酒店亦在「天空露台」上提供一系列休閒設施 · 包括游泳池、健身房、露天咖啡廳。設施最終開放時間以酒店決定為準。



加購 優惠

凡訂購此套票 · 均可以優惠價

每車每程* **HK\$210+**



加購新加坡樟宜機場至新加坡市內酒店
專車接送服務。

*4人座車 | 最多3人含小行李



熱賣酒店推介! 新加坡套票



3日2夜套票 3Days 2Nights | 出發日期: 至2021年6月30日 Travel Period: Till 30JUN21



國泰新加坡機票附加費表 CX Singapore Airfare Surcharge (HK\$)

出發日期: 2020年9月05日-2021年6月30日
Travel Period: 05Sep20 – 30Jun21

出發日期 Departure Date	成人 Adult	小童 Child	訂座艙位及機票有效期 Booking class & ticket validity	備註 Remarks
Economy Class				
05SEP20-29SEP20, 03OCT20-22OCT20, 25OCT20-18DEC20, 29DEC20-06FEB21, 17FEB21-27MAR21, 05APR21-14MAY21, 17MAY21-18MAY21, 22MAY21-10JUN21, 13JUN21-29JUN21	-	-	Q/ 2-7 days	Surcharge to 14 days: Ticket can extend to 14 days at surcharge HKD500
30SEP20-02OCT20, 23OCT20-24OCT20	360	270	N/2-7days	
30SEP20-02OCT20, 23OCT20-24OCT20, 19DEC20-20DEC20, 27DEC20-28DEC20, 07FEB21-09FEB21, 15FEB21-16FEB21, 28MAR21-30MAR21, 15MAY21-16MAY21, 19MAY21-21MAY21, 11JUN21-12JUN21 30JUN21	930	700	S/ 2-7 days	
21DEC20-26DEC20, 10FEB21-14FEB21, 31MAR21-04APR21	2,280	1,710	L/ 2-7 days	
Premium Economy Class - Available on selected CX flights ONLY				
05SEP20-20DEC20, 27DEC20-09FEB21, 15FEB21-30MAR21, 05APR21-30JUN21	2,980	2,240	E/ 2-7 days	Surcharge to 14 days: Ticket can extend to 14 days at surcharge HKD500
21DEC20-26DEC20, 10FEB21-14FEB21, 31MAR21-04APR21	3,360	2,520		

Price Includes :

- Round trip economy class air ticket on CX
- 2 nights Singapore hotel accommodation with daily breakfast (in selected hotels)
- HK\$100,000 Travel Insurance [Zurich Insurance (Hong Kong) 24-hour emergency hotline+852-2886-3977]
- 0.15% TIC Levy

Child travel with min 2 adults price :

- Twin sharing / Extra bed adult price less : \$360

Terms & Conditions :

- Package price is per person (in HK\$) and valid between **05Sep20-30Jun21**; and hotel stay must be completed by 30Jun21
- Booking class : Q (except specified periods) Ticket validity : 2-7 days
- Minimum 2 adults traveling together on same outbound & inbound flights, and booking must be reserved under the same record locator (PNR) for all passengers
- "OSI: CX GV2 FARE IN DATE OUT DATE AT HOTEL NAME" must be input in OSI field of PNR
- Airport tax, HK security charge & fuel surcharge (if any) are not included
- Check whether the Security Bureau has issued any [Outbound Travel Alert](#) for your destination before firming up your travel plan to ensure personal safety
- Hotel star ratings are for reference only, please visit hotel's official website for more information
- A non-refundable deposit of HK\$500 per person required upon reservation
- Full payment must be made after confirmation with no refund
- Upon confirmation, any amendment is subject to our company's discretion
- All prices and conditions are subject to change without prior notice

費用包括 :

- 來回國泰航空經濟客位機票
- 兩晚新加坡酒店住宿連早餐 (只限於個別酒店)
- HK\$100,000旅遊保險(蘇黎世保險(香港) 24小時緊急支援服務+852-2886-3977)
- 0.15%旅遊業賠償基金

小童最少要與兩位成人同行價錢 :

- 佔床或加床收費按成人減收 : \$360

條款及細則 :

- 以上套票價錢以每成人計算, 有效期為2020年09月05日至2021年6月30日 ; 酒店入住必須於2021年6月30日或之前完成
- 訂位代號: Q (指定日子除外) 機票有效期: 2-7日
- 來回程均要最少兩位成人同行, 訂位時亦必須最少兩位客人在同一個PNR內
- PNR必須註明住宿酒店名稱及日期如下:
"OSI: CX GV2 FARE IN DATE OUT DATE AT HOTEL NAME"
- 費用並未包括兩地機場稅, 香港機場保安稅及燃油附加費(如適用)
- 為確保自身安全: 旅客在落實行程前, 應留意保安局有沒有對目的地發出[外遊警示](#)
- 酒店星級只供參考: 詳情請到訪酒店官方網頁查詢
- 訂位時須繳交訂金港幣每位\$500
- 餘款需於機票及酒店確認後繳付及恕不退還
- 於機票及酒店確認後, 如需更改本公司擁有最終決定權
- 所有費用如有更改, 恕不另行通知