



熱賣酒店推介! 北京套票



3日2夜套票 3Days 2Nights |
出發日期: 2020年5月8日至2021年4月30日 Travel Period: 08May2020-30Apr2021

北京前門富力智選假日酒店

Holiday Inn Express Beijing Temple of Heaven

CP值高

📍 中國北京市西城區南緯路36號

www.ihg.com/holidayinnexpress/hotels/cn/zh/beijing/pegdr/hoteldetail

● 交通方法: 距離北京首都國際機場約44分鐘車程;
地鐵4號線陶然亭地鐵站步行約21分鐘

標準房 _____ 成人佔半房 每位 **\$2690+**

房間尺寸: 約269ft²

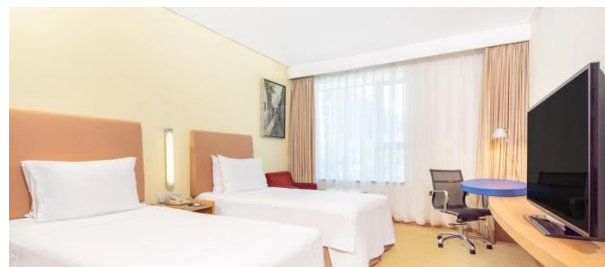
床型: 雙床房 / 大床房 | 續住每晚: HK\$590+ | 包早餐

高級房 _____ 成人佔半房 每位 **\$2750+**

房間尺寸: 約269ft²

床型: 雙床房 / 大床房 | 續住每晚: HK\$650+ | 包早餐

位於北京中心城區·交通十分便利·可便捷前往天壇公園、陶然亭公園、天安門、故宮、前門大柵欄商業街、王府井商業街和國家大劇院等旅遊景點。裝修風格和設計理念充滿活力、簡潔與高雅。



北京西單美爵酒店

Grand Mercure Beijing Central

商務首選

📍 中國北京市西城區宣武門內大街6號100031

<https://all.accor.com/hotel/6684/index.zh.shtml>

● 交通方法: 距離北京首都國際機場約42分鐘車程; 地鐵1/2/4號線西單站步行約7分鐘

高級房 _____ 成人佔半房 每位 **\$2820+**

房間尺寸: 約355ft²

床型: 雙床房 / 大床房 | 續住每晚: HK\$720+ | 不包早餐

豪華房 _____ 成人佔半房 每位 **\$2900+**

房間尺寸: 約398ft²

床型: 雙床房 / 大床房 | 續住每晚: HK\$790+ | 不包早餐

酒店坐享北京市中心的優越位置·非常適合休閒遊客和商務旅客。毗鄰天安門廣場、故宮、國家大劇院、前門和大柵欄旅遊景點、西單購物商場及各家銀行中心總部·步行數分鐘即可到達地鐵·交通便利。



北京千禧大酒店

Grand Millennium Beijing

時尚奢華

📍 中國北京市朝陽區東三環中路7號財富中心100020

www.millenniumhotels.com/zh/beijing/grand-millennium-beijing

● 交通方法: 距離北京首都國際機場約29分鐘車程; 地鐵10號線金台夕照站步行約10分鐘

高級客房 _____ 成人佔半房 每位 **\$2930+**

房間尺寸: 約484ft²

床型: 雙床房 / 大床房 | 續住每晚: HK\$830+ | 不包早餐

豪華客房 _____ 成人佔半房 每位 **\$3020+**

房間尺寸: 約484ft²

床型: 雙床房 / 大床房 | 續住每晚: HK\$910+ | 不包早餐

酒店位於商務區·除可讓您輕鬆前往城市的各大景點·盡情領略它的時尚、文化與藝術氣息外·央視總部大樓和世貿天階購物中心也近在咫尺。酒店房間均設有寬大的落地窗·帶來溫馨舒適的住宿體驗。奢華格調與便捷陳設在此巧妙融合。入住於此·盡享奢華生活。





熱賣酒店推介! 北京套票

熱賣酒店
TOPHOTEL

3日2夜套票 3Days 2Nights |

出發日期: 2020年5月8日至2021年4月30日 Travel Period: 08May2020-30Apr2021

新國貿飯店-香格里拉集團

Hotel Jen Beijing by Shangri-La

網紅酒店

📍 中國北京市建國門外大街一號100004 www.hoteljen.com/cn/beijing/centraldistrict/about

● 交通方法: 距離北京首都國際機場約31分鐘車程; 地鐵1號線國貿站步行約8分鐘

豪華房40 成人佔半房 每位 **\$3320+**

房間尺寸: 約431ft²

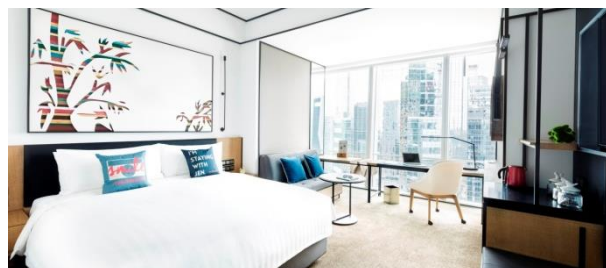
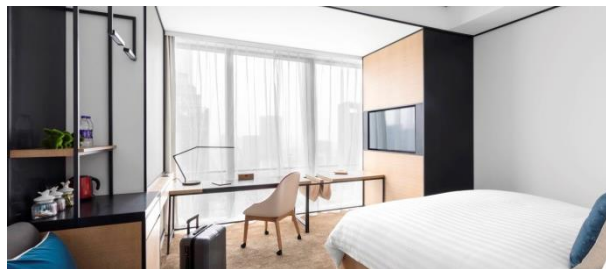
床型: 雙床房 / 大床房 | 續住每晚: HK\$1220+ | 不包早餐

超豪華房 成人佔半房 每位 **\$3450+**

房間尺寸: 約431ft²

床型: 雙床房 / 大床房 | 續住每晚: HK\$1330+ | 不包早餐

飯店坐落於商務區的核心地段, 坐擁三環都市天際景觀, 整座城市的繁華盡收眼底。新國貿飯店與國貿商城相連接, 時尚美食、購物、娛樂和眾多趣味活動一應俱全, 是一間頗受歡迎的網紅酒店。



北京柏悅酒店

Park Hyatt Beijing

現代「四合院」

📍 中國北京朝陽區建國門外大街2號100022

www.hyatt.com/zh-CN/hotel/china/park-hyatt-beijing/beiph

● 交通方法: 距離北京首都國際機場約32分鐘車程; 地鐵1號線國貿站步行約11分鐘

豪華客房 成人佔半房 每位 **\$3770+**

房間尺寸: 約484ft²

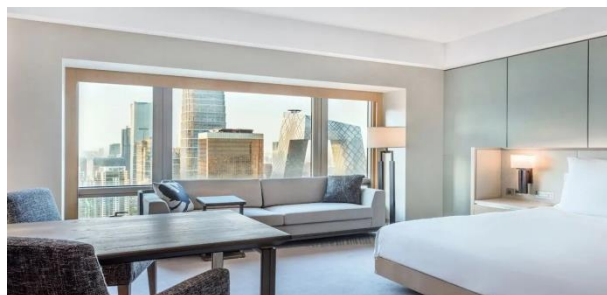
床型: 雙床房 / 大床房 | 續住每晚: HK\$1660+ | 不包早餐

豪華市景客房 成人佔半房 每位 **\$3980+**

房間尺寸: 約452ft²

床型: 大床房 | 續住每晚: HK\$1870+ | 不包早餐

酒店座落於朝陽繁華商業區長安街高廈北京銀泰中心中央主樓, 沿建國門外大街而建, 這條貫穿長城的大街為酒店賦予了濃厚的歷史色彩。設計者從北京獨特建築「四合院」勾勒設計靈感, 令酒店重繙老北京歷史風采。



加購 優惠

凡訂購此套票, 均可以優惠價

每車單程* HK\$ **290+**



加購北京首都機場與北京市酒店
專車接送服務。

*最多2人含行李





熱賣酒店推介!北京套票



3日2夜套票 3Days 2Nights |

出發日期: 2020年5月8日至2021年4月30日 Travel Period : 08May2020-30Apr2021



國泰/國泰港龍 北京機票附加費表 CX/KA Beijing Airfare Surcharge (HK\$)

出發日期: 2020年5月8日 - 2021年4月30日 Travel Period : 08May2020 - 30Apr2021

出發日期 Departure Date	成人 Adult	小童 Child	訂座艙位及機票有效期 Booking Class & Ticket Validity	備註 Remarks
Economy Class				
08MAY20-09JUL20, 01NOV20-09FEB21, 15FEB21-30MAR21, 05APR21-30APR21	---	---	S/ 2-7 days	Codeshare flight operated by CA is not permitted.
10JUL20-31OCT20	100	80		
10FEB21-14FEB21, 31MAR21-04APR21	300	230		

Price Includes :

- Round trip economy class air ticket on CX or KA
- 2 nights hotel accommodation with daily breakfast (in selected hotels)
- HK\$100,000 Travel Insurance (Zurich Insurance (Hong Kong) 24-hour emergency hotline +852-2886-3977)
- 0.15% TIC Levy

Child travel with min 2 adults price :

- Twin Sharing adult price less: \$460

Terms & Conditions :

- Package price is per person (in HK\$) and valid between **08May20-30Apr21**; and hotel stay must be completed by 30Apr21
- Booking class : S Ticket validity : 2-7 days
- Minimum 2 adults travelling together on same outbound & inbound flights, and booking must be reserved under the same record locator (PNR) for all passengers
- "OSI : KA/CX GV2 FARE IN DATE OUT DATE AT HOTEL NAME" must be input in OSI field of PNR
- Twin room is based on 2 single beds or 1 double bed
- Hotel star ratings are for reference only, please visit hotel's official website for more information
- Check whether the Security Bureau has issued any [Outbound Travel Alert](#) for your destination before firming up your travel plan to ensure personal safety
- Airport tax, HK security charge & fuel surcharge (if any) are not included
- A non-refundable deposit of HK\$500 per person required upon reservation
- Full payment must be made after confirmation with no refund
- Upon confirmation, any amendment is subject to company's discretion
- All prices and conditions are subject to change without prior notice
- A service fee of HK\$30 will be collected for each ticket issued

費用包括 :

- 國泰/國泰港龍航空經濟客位機票
- 2晚酒店住宿連早餐 (只限於部份酒店)
- HK\$100,000旅遊保險 (蘇黎世保險(香港) 24小時緊急支援服務+852-2886-3977)
- 0.15% 旅遊業賠償基金

小童最少要與兩位成人同行價錢 :

- 佔床收費按成人減收: \$460

條款及細則 :

- 以上套票價錢以每成人計算, 有效期為**2020年5月8日至2021年4月30日**; 酒店入住必須於2021年4月30日或之前完成
- 訂位代號: S 機票有效期: 2-7日
- 來回程均要最少兩位成人同行, 訂位時亦必須最少兩位客人在同一個PNR內
- PNR必須註明住宿酒店名稱及日期如下:
"OSI : KA/CX GV2 FARE IN DATE OUT DATE AT HOTEL NAME"
- 雙人房之房種為2張單人床或1張雙人床
- 酒店星級只供參考, 詳情請到訪酒店官方網頁查詢
- 為確保自身安全, 旅客在落實行程前, 應留意保安局有沒有對目的地發出**外遊警示**
- 費用並未包括兩地機場稅、香港機場保安稅及燃油附加費(如適用)
- 訂位時須繳交訂金港幣每位\$500
- 餘款需於機票及酒店確認後繳付及恕不退還
- 於機票及酒店確認後, 如需更改本公司擁有最終決定權
- 所有費用如有更改, 恕不另行通知
- 每發出機票乙張, 收取港幣\$30服務費