



# 新酒店推介! 大阪套票



3日2夜套票 3Days 2Nights | 出發日期: 至2020年12月15日 Travel Period: Till 15Dec2020

## Hotel Vista Osaka Namba



高CP值之選

📍 難波 🌐 <https://osaka-namba.hotel-vista.jp/en>

● 交通方法: 地鐵堺筋線日本橋站步行約4分鐘

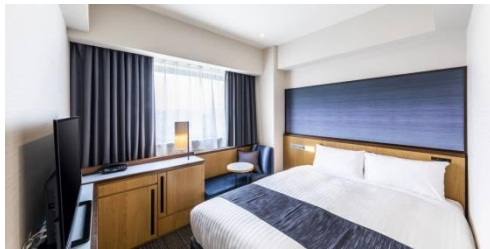
**Comfort Double** \_\_\_\_\_ 成人佔半房 每位 **\$3550+**

Room Size: 193ft<sup>2</sup> / Bed Type: 1 Double bed (1.6m wide)  
續住每晚: HK\$770+

**Comfort Twin** \_\_\_\_\_ 成人佔半房 每位 **\$3620+**

Room Size: 193ft<sup>2</sup> / Bed Type: 2 Single bed (1.1m wide)  
續住每晚: HK\$830+

2月末開幕的大阪難波景觀酒店位於日本橋, 要到難波及心齋橋購物可說是非常方便! 房間寬敞時尚, 部分房型更有大大的玻璃窗可以欣賞大阪景色!



## Hotel Gracery Osaka Namba



位於鬧市中心

📍 難波 🌐 <https://namba.gracery.com/tw/>

● 交通方法: JR難波站南出口步行約3分鐘 / 四橋線難波站32號出口步行約1分鐘

**Double Room** \_\_\_\_\_ 成人佔半房 每位 **\$3590+** (至4月) **\$3480+** (5-12月)

Room Size: 193ft<sup>2</sup> / Bed Type: 1 Double bed (1.6m wide)  
續住每晚: HK\$800+ (至4月); HK\$690+ (5-12月)

**Twin Room** \_\_\_\_\_ 成人佔半房 每位 **\$3870+** (至4月) **\$3610+** (5-12月)

Room Size: 247ft<sup>2</sup> / Bed Type: 2 Single bed (1.1m wide)  
續住每晚: HK\$1090+ (至4月); HK\$830+ (5-12月)

酒店屬 WHG 集團旗品牌, 走高檔精緻風格。酒店共170間客房, 房間比一般日本酒店略大, 面積為193ft<sup>2</sup>起, 酒店位於大阪市最著名的旅遊景點之一的難波地區, 從酒店步行即可到達道頓堀和心齋橋地區, 位於3條地鐵線交會的“難波站”(禦堂筋線、四橋線、千日前線), 交通十分方便



## Karaksa Hotel Grande Shin-Osaka Tower



經濟型商務酒店

📍 新大阪車站 🌐 [https://karaksa-hotels.com/tc/shin\\_osaka/](https://karaksa-hotels.com/tc/shin_osaka/)

● 交通方法: 地鐵堺筋線新大阪站步行5分鐘

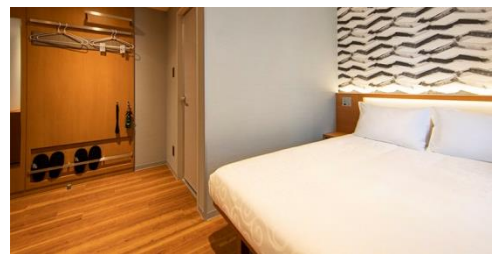
**Standard Double** \_\_\_\_\_ 成人佔半房 每位 **\$3650+** (至9月) **\$4010+** (10-12月)

Room Size: 163-176ft<sup>2</sup> / Bed Type: 1 Double bed (1.4m x 2m)  
續住每晚: HK\$870+ (至9月); HK\$1220+ (10-12月)

**Standard Twin** \_\_\_\_\_ 成人佔半房 每位 **\$3760+** (至9月) **\$4150+** (10-12月)

Room Size: 235ft<sup>2</sup> / Bed Type: 2 Single bed (1.1m x 2m)  
續住每晚: HK\$980+ (至9月); HK\$1370+ (10-12月)

新大阪車站匯集了新幹線、各方面鐵路、地下鐵, 及高速巴士, 是大阪最重要的交通樞紐, 而酒店就位於新大阪車站旁, 步行5分鐘即可抵達車站, 地理位置極佳! 酒店有著一般商務飯店罕見的公共大浴池, 房間內會提供館內穿著的舒適睡衣, 住客可以直接穿著前往大浴池





# 新酒店推介! 大阪套票



全新酒店



3日2夜套票 3Days 2Nights | 出發日期: 至2020年12月15日 Travel Period: Till 15Dec2020

## Tokyu Stay Osaka Hommachi

FEB20  
OPEN

以「住家+酒店」的概念下誕生

📍 難波 🌐 [www.tokyustay.co.jp/e/hotel/OH/](http://www.tokyustay.co.jp/e/hotel/OH/)

● 交通方法: 地鐵堺筋本町站11號出口步行3分鐘 / 本町站11號出口步行5分鐘

### Standard Double

Room Size: 204ft<sup>2</sup> / Bed Type: 1 Double bed (1.51m x 1.8m)  
續住每晚: HK\$870+ (3-9月)

3-9月  
成人佔半房  
每位 **\$3660+**

### Standard Twin

Room Size: 215ft<sup>2</sup> / Bed Type: 2 Single bed (0.8m x 1.3m)  
續住每晚: HK\$1020+ (3-9月)

3-9月  
成人佔半房  
每位 **\$3800+**

離最近車站只需3分鐘路程, 十分方便, 步行至心齋橋亦只需15分鐘。酒店大部份房型設有洗衣機、微波爐, 部分更設小型廚房, 最小房型有172ft<sup>2</sup>平方米, 最大則有473ft<sup>2</sup>平方米, 亦設有3人及4人入住房間, 因此非常適合家庭入住。



## Hotel Hankyu RESPIRE Osaka

NOV19  
OPEN

酒店連接新大型商場

📍 梅田 🌐 [www.hankyu-hotel.com/en/hotel/respire/osaka](http://www.hankyu-hotel.com/en/hotel/respire/osaka)

● 交通方法: JR大阪車站步行約3分鐘 / 阪急大阪梅田站步行約5分鐘

🎫 阪急電鐵1日乘車券 (每人一張, 只限於4月30日前入住之旅客及酒店入住時領取)

### Double Room

Room Size: 204ft<sup>2</sup> / Bed Type: 1 Double bed (1.6m x 1.96m)  
續住每晚: HK\$1030+ (至4月); HK\$1230+ (5-12月)

至4月 **\$3820+** 5-12月 **\$4020+**  
成人佔半房  
每位

### Standard Twin

Room Size: 269ft<sup>2</sup> / Bed Type: 2 Single bed (0.98m x 1.96m)  
續住每晚: HK\$1180+ (至4月); HK\$1380+ (5-12月)

至4月 **\$3970+** 5-12月 **\$4170+**  
成人佔半房  
每位

梅田站全新大型商場於秋季開業, 商場共9層, 衣物、雜貨、餐廳、食品店等一應俱全, 實在是去購物不可! 而9至35樓是 Hotel Hankyu Respire Osaka 酒店, 「Respire」包含「Rest」及「Inspire」, 寓意住客可以在這裏得到從分的休息與感官的刺激, 重新充滿活力, 酒店超過1000間客房, 是大阪近年少見的大型酒店。



## Citadines Namba Osaka

JAN20  
OPEN

公寓式酒店設計, 適合親子遊

📍 難波 🌐 [www.citadines.com/en/japan/osaka/citadines-namba-osaka.html](http://www.citadines.com/en/japan/osaka/citadines-namba-osaka.html)

● 交通方法: 地鐵難波站步行約10分鐘 / 日本橋站步行約6分鐘

### Studio Deluxe Room

#### 2人1室

Room Size: 291-334ft<sup>2</sup> / Bed Type: 2 Single bed or 1Double bed  
續住每晚: HK\$1180+

#### 3人1室

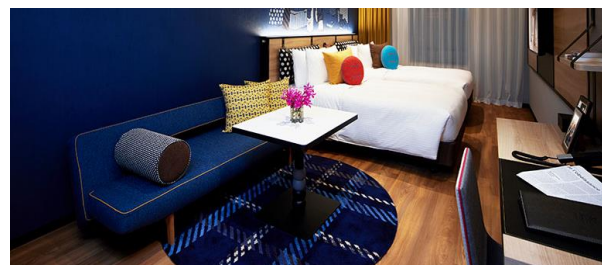
Room Size: 291-334ft<sup>2</sup> / Bed Type: 2 Single bed + 1 Sofa bed  
續住每晚: HK\$1540+

限時訂購到3月31日

每位 **\$3960+**

每位 **\$3860+**

Ascott酒店集團旗下的公寓式酒店進駐大阪難波, 酒店改建自一棟1928年建成, 已列入「國家有形文化財」的建築, 外觀充滿古典氣息。室內則運用大量木材及以暖色為主調, 房間家具及床都經過精心挑選, 更用上高級Sealy床褥。酒店提供12種房型, 所有房間設有微波爐, 部分房間更設有小型廚房, 適合一家大細出遊。





# 新酒店推介! 大阪套票 **NEW HOTEL**

3日2夜套票 3Days 2Nights | 出發日期: 至2020年12月15日 Travel Period: Till 15Dec2020

全新酒店



## 加購 優惠

### 阪急阪神全線乘車券

利用全線乘車券，可無限搭乘阪急電鐵全線！  
暢遊西日本最大都市"大阪"、歷史傳統悠久的  
古都"京都"、散發著異國情趣的時尚城市"神戶"

1日乘車券

¥700

2日乘車券\*

¥1200

\*2日券可選擇任意兩天使用

### 國泰大阪機票附加費表

#### CX OSAKA Airfare Surcharge

出發日期:

2020年2月13日- 12月15日

Travel Period : 13Feb – 15Dec2020

出發日期 Departure Date	成人 Adult	小童 Child	訂座艙位及機票有效期 Booking Class & Ticket Validity
<b>Economy Class</b>			
*Valid for ticket issue on or before 15MAR20*			
13FEB-05APR, 14-29APR, 02MAY-23JUN & 28JUN-09JUL	-	-	Q/ 2-7 days
13FEB-05APR, 14APR-09JUL, 21AUG-15DEC	\$1240	\$930	N/ 2-7 days
13FEB-07APR, 13APR-09JUL, 21AUG-15DEC	1740	1310	S/ 2-7 days
13FEB-07APR, 13APR-15DEC	2670	2010	V/ 2-7 days
13FEB-15DEC	4880	3660	M/ 2-7 days
<b>Premium Economy Class - Available on selected CX flights ONLY</b>			
*Valid for ticket issue on or before 15MAR20*			
13FEB-05APR, 14-29APR, 02MAY-23JUN & 28JUN-09JUL	3450	2590	E/ 2-7 days
13FEB-07APR, 13-29APR, 02MAY-23JUN, 28JUN-09JUL, 21AUG-29SEP, 03-22OCT, 25OCT-15DEC	4490	3370	E/ 2-7 days
30APR-01MAY, 24-27JUN, 10JUL-20AUG, 30SEP-02OCT, 23-24OCT	5420	4070	
08-12APR	7930	5950	
Remarks: NO validity extension			

Price Includes :

- Round trip economy class air ticket on CX
- 2 nights hotel accommodation
- HK\$100,000 Travel Insurance [Zurich Insurance (Hong Kong) 24-hour emergency hotline+852-2886-3977]
- 0.15% TIC Levy

Child travel with min 2 adults price :

- Twin sharing / Extra bed adult price less : \$650

Terms & Conditions :

- Package price is per person (in HK\$) and valid between **13Feb-15Dec20**; and hotel stay must be completed by 15Dec20
- Booking class : Q (except specified periods) Ticket validity : 2-7 days
- Minimum 2 adults traveling together on same outbound & inbound flights, and booking must be reserved under the same record locator (PNR) for all passengers
- "OSI: CX GV2 FARE IN DATE OUT DATE AT HOTEL NAME" must be input in OSI field of PNR
- Airport tax, HK security charge & fuel surcharge (if any) are not included
- Check whether the Security Bureau has issued any [Outbound Travel Alert](#) for your destination before firming up your travel plan to ensure personal safety
- Hotel star ratings are for reference only, please visit hotel's official website for more information
- A non-refundable deposit of HK\$500 per person required upon reservation
- Full payment must be made after confirmation with no refund
- Upon confirmation, any amendment is subject to our company's discretion
- All prices and conditions are subject to change without prior notice

費用包括 :

- 國泰航空來回經濟客位機票
- 2晚酒店住宿
- HK\$100,000旅遊保險[蘇黎世保險(香港)24小時緊急支援服務+852-2886-3977]
- 0.15%旅遊業賠償基金

小童最少要與兩位成人同行價錢 :

- 佔床或加床收費按成人減收 : \$650

條款及細則 :

- 以上套票價錢以每成人計算，有效日期為2020年2月13日至12月15日；酒店入住必須於2020年12月15日或之前完成
- 訂位代號: Q (指定日子除外) 機票有效期: 2-7日
- 來回程均要最少兩位成人同行，訂位時亦必須最少兩位客人在同一個PNR內
- PNR必須註明住宿酒店名稱及日期如下：  
"OSI: CX GV2 FARE IN DATE OUT DATE AT HOTEL NAME"
- 費用並未包括兩地機場稅，香港機場保安稅及燃油附加費(如適用)
- 為確保自身安全，旅客在落實行程前，應留意保安局有沒有對目的地發出**外遊警示**
- 酒店星級只供參考，詳情請到訪酒店官方網頁查詢
- 訂位時須繳交訂金港幣每位\$500
- 餘款需於機票及酒店確認後繳付及恕不退還
- 於機票及酒店確認後，如需更改本公司擁有最終決定權
- 所有費用如有更改，恕不另行通知