



熱賣酒店式公寓推介! 曼谷套票



3日2夜套票 3Days 2Nights

出發日期: 至2021年4月15日 Travel Period: Till 15Apr2021

五星級
 時尚奢華



Akyra Thonglor Bangkok

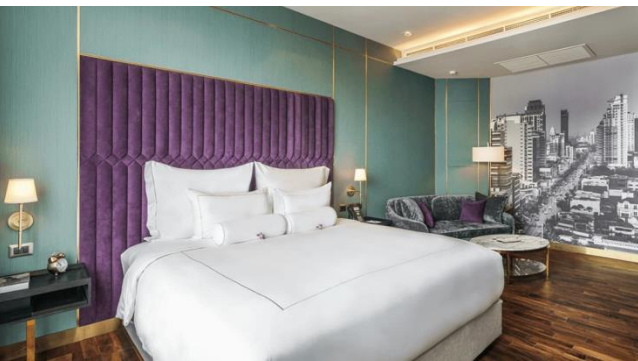


Thong Lor BTS Station · 步行約10分鐘



<https://www.theakya.com/bangkok/thonglor/>

酒店位於Thong Lor 區最熱鬧的大街上，沿途有餐廳、酒吧、大型購物中心，吃喝玩樂一應俱全。房間設計簡約而不失奢華，牆身以Sukhumvit 55巷的老模樣作裝飾。酒店有五間酒吧及餐廳、露天泳池等設置。另酒店提供房內按摩、瑜伽班等服務，詳情請參閱酒店網站。



✓ 來回國泰航空經濟客位機票

✓ 2晚住宿連早餐

Akyra Studio

Room Size: 398ft² Bed Type: Double
 Extension Night: HK\$1290+/night | with breakfast

成人佔半房
 每位

\$3210+

Two Bedroom Suite

Room Size: 1238 ft² Bed Type: Double+Double
 Extension Night: HK\$2900+/night | with breakfast

4位成人一房
 每位

\$3430+

Three Bedroom Suite

Room Size: 1830ft² Bed Type: 2 Double+Twin
 Extension Night: HK\$4170+/night | with breakfast

6位成人一房
 每位

\$3390+

酒店提供定點免費接駁巴士接送服務，往返酒店及 Thong Lor BTS Station。
 *免費接駁巴士服務最終以酒店確認為準。



熱賣酒店式公寓推介! 曼谷套票



3日2夜套票 3Days 2Nights

出發日期: 至2021年4月15日 Travel Period: Till 15Apr2021



位處曼谷市中心
現代時尚設計



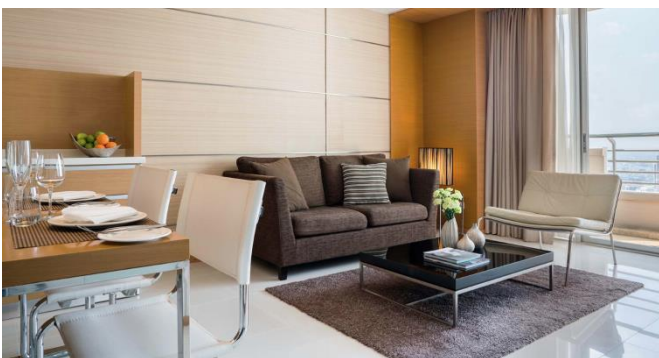
Anantara Sathorn Bangkok



Chong Nonsi BTS Station · 步行約8分鐘

<https://www.anantara.com/zh/sathorn-bangkok>

曼谷沙通安納塔拉酒店位於市中心，酒店設有水療中心、32米長的無邊際泳池及空中酒吧餐廳等設施。客房寬敞明亮，設計現代時尚。住客可從私人露台欣賞曼谷的城市美景。



✓ 來回國泰航空經濟客位機票

✓ 2晚住宿連早餐

One Bedroom Suite

Room Size: 688ft² Bed Type: Twin/Double
 Extension Night: HK\$800+/night | with breakfast

成人佔半房
每位 **\$2720+**

Kasara One Bedroom Suite

Room Size: 688ft² Bed Type: Twin/Double
 Extension Night: HK\$1380+/night | with breakfast
 With Kasara Executive Lounge access

成人佔半房
每位 **\$3310+**

Two Bedroom Suite

Room Size: 1302ft² Bed Type: Twin+Double
 Extension Night: HK\$1180+/night | with breakfast

4位成人一房
每位 **\$2570+**

Kasara Two Bedroom Suite

Room Size: 1302ft² Bed Type: Twin+Double
 Extension Night: HK\$1720+/night | with breakfast and
 Kasara Executive Lounge access

4位成人一房
每位 **\$2840+**



熱賣酒店式公寓推介! 曼谷套票



3日2夜套票 3Days 2Nights

出發日期: 至2021年4月15日 Travel Period: Till 15Apr2021

鄰近著名景點
及購物中心



Grande Centre Point Ratchadamri



Chit Lom BTS Station · 步行約5分鐘

<https://www.grandcentrepointratchadamri.com/>

曼谷拉查丹利中央廣場大酒店位於曼谷區最繁華的都市圈之一，鄰近BTS站，可徒步前往著名景點 Erawan Shrine (四面佛) 及多間大型購物中心，住客可盡享優質購物、餐飲及娛樂活動。另酒店設有室內桑拿及室外花園式泳池，讓住客的身心得以放鬆。



✓ 來回國泰航空經濟客位機票

✓ 2晚住宿連早餐

Grand Deluxe

Room Size: 473ft² Bed Type: Twin/Double

Extension Night: HK\$1160+/night | with breakfast

成人佔半房
每位

\$3080+

Two Bedroom Executive Suite

Room Size: 1194ft² Bed Type: Double+Twin/ 2 Double

Extension Night: HK\$2360+/night | with breakfast

4位成人一房
每位

\$3160+



Three Bedroom Executive Suite

Room Size: 1926ft² Bed Type: 2 Double Twin

Extension Night: HK\$3930+/night | with breakfast

6位成人一房
每位

\$3310+

酒店亦提供每日免費定點巴士接送服務，往返河濱夜市及恰圖恰週末市集，方便住客深入體驗曼谷最具活力，獨特無比的餐飲及購物場所。

*免費接駁巴士服務最終以酒店確認為準。



熱賣酒店式公寓推介! 曼谷套票



3日2夜套票 3Days 2Nights

出發日期: 至2021年4月15日 Travel Period: Till 15Apr2021

欣賞美麗
曼谷夜景



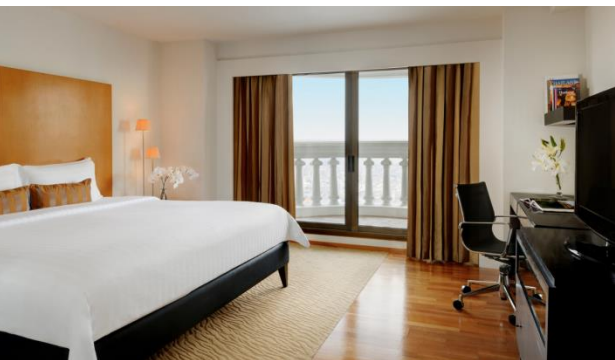
Lebua at State Tower



Saphan Taksin BTS Station · 步行約8分鐘

<https://lebua.com/hotels/lebua-at-state-tower/>

酒店附近有多間大型購物中心及特色餐廳，住客可以盡享優質購物、餐飲及娛樂活動。另酒店設有室外泳池，讓住客的身心得以放鬆。客房以木色為主調，營造出溫馨舒適的氛圍。住客可於私人露台欣賞到曼谷的美麗夜景。



✓ 來回國泰航空經濟客位機票

✓ 2晚住宿連早餐

Superior Suite Balcony

Room Size: 710ft² Bed Type: Double/Twin

Extension Night: HK\$1060+/night | with breakfast

成人佔半房
每位

\$2980+

Two Bedroom Executive Suite

Room Size: 1894 ft² Bed Type: Double+Twin

Extension Night: HK\$2540+/night | with breakfast

4位成人一房
每位

\$3250+



Three Bedroom Executive Suite

Room Size: 2863ft² Bed Type: 2 Double +Twin

Extension Night: HK\$3040+/night | with breakfast

6位成人一房
每位

\$3020+

酒店提供定點免費嘟嘟車服務(Tuk Tuk Service) · 往返酒店及Saphan Taksin BTS Station。(於07:00-17:00期間，每30分鐘一班)

*免費嘟嘟車服務最終以酒店確認為準。



熱賣酒店式公寓推介! 曼谷套票



3日2夜套票 3Days 2Nights

出發日期: 至2021年4月15日 Travel Period: Till 15Apr2021

優雅而休閒
 豪華而經典



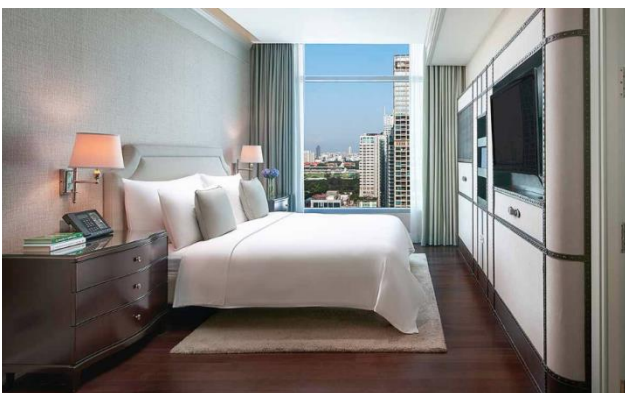
Oriental Residence Bangkok



Phloen Chit BTS Station · 步行約8分鐘

<https://www.oriental-residence.com/>

曼谷東臨麗舍位於市中心，是曼谷最著名的大使館區和購物區。客房以白色為主調，配以精美雅致的裝飾，將休閒優雅與傳統奢華完美地結合。酒店內設米其林星級餐廳泰國Savelberg、別致的咖啡廳及半室外游泳池，讓住客的身心都可得到放鬆。



✓ 來回國泰航空經濟客位機票

✓ 2晚住宿連早餐

Junior Suite

Room Size: 484ft² Bed Type: Twin/Double
 Extension Night: HK\$1230+/night | with breakfast

成人佔半房
 每位

\$3150+

One Bedroom Suite

Room Size: 753ft² Bed Type: Double+Twin/ 2 Double
 Extension Night: HK\$1430+/night | with breakfast

成人佔半房
 每位

\$3350+



Two Bedroom Suite

Room Size: 1291ft² Bed Type: 2 Double +Twin
 Extension Night: HK\$3210+/night | with breakfast

4位成人一房
 每位

\$3590+



熱賣酒店式公寓推介! 曼谷套票



3日2夜套票 3Days 2Nights

出發日期: 至2021年4月15日 Travel Period: Till 15Apr2021



國泰曼谷機票附加費表 CX Bangkok Airfare Surcharge (HK\$)

出發日期: 2020年7月7日-2021年4月15日 Travel Period: 07Jul2020-15Apr2021

出發日期 Departure Date	成人 Adult	小童 Child	訂座艙位及機票有效期 Booking Class & Ticket Validity	備註 Remarks
07JUL20-09JUL20, 21AUG20-29SEP20, 03OCT20-22OCT20, 25OCT20-18DEC20, 29DEC20-06FEB21, 17FEB21-27MAR21, 05APR21-15APR21	-	-	Q/ 2-7 days	Ticket can extend to 14 days at surcharge HK\$500
10JUL20-20AUG20, 30SEP20-02OCT20, 23OCT20-24OCT20, 19DEC20-20DEC20, 27DEC20-28DEC20, 07FEB21-09FEB21, 15FEB21-16FEB21, 28MAR21-30MAR21	950	720	N/ 2-7 days	
21DEC20-26DEC21, 10FEB21-14FEB21, 31MAR21-04APR21	2,170	1,630	L/ 2-7 days	

Price Includes :

- Round trip economy class air ticket on CX
- 2 nights hotel accommodation with daily breakfast
- HK\$100,000 Travel Insurance
(Zurich Insurance(Hong Kong) 24-hour emergency hotline+852-2886-3977)
- 0.15% TIC Levy

Child travel with min 2 adults price :

- Twin sharing / Extra bed adult price less : \$420

Terms & Conditions :

- Package price is per person (in HK\$) and valid between **07Jul20-15Apr21**;
- Hotel stay must be completed by 28Apr2021
- Booking class : Q (except specified periods) Ticket validity : 2-7 days
- Twin room is based on 2 single beds or 1 double bed
- Airport tax, HK security charge & fuel surcharge (if any) are not included
- Hotel star ratings are for reference only, please visit hotel's official website for more information
- All the above benefits are only applicable for maximum 2 persons per room per stay
- A non-refundable deposit of HK\$1000 per person required upon reservation
- Full payment must be made after confirmation with no refund
- Upon confirmation, any amendment is subject to our company's discretion
- All prices and conditions are subject to change without prior notice
- Check whether the Security Bureau has issued any [Outbound Travel Alert](#) for your destination before firming up your travel plan to ensure personal safety
- A service fee of HK\$30 will be collected for each ticket issued

費用包括 :

- 來回國泰航空經濟客位機票
- 2晚酒店住宿連早餐
- HK\$100,000旅遊保險 (蘇黎世保險(香港) 24小時緊急支援服務+852-2886-3977)
- 0.15%旅遊業賠償基金

小童最少要與兩位成人同行價錢 :

- 佔床或加床收費按成人減收 : \$420

條款及細則 :

- 以上套票價錢以每成人計算, 有效日期: **2020年7月7日至2021年4月15日**;
- 酒店入住必須於2021年4月28日或之前完成
- 訂位代號: Q (指定日子除外) 機票有效期: 2-7日
- 雙人房之房種2張單人床或1張雙人床
- 費用並未包括兩地機場稅, 香港機場保安稅及燃油附加費 (如適用)
- 酒店星級只供參考, 詳情請到訪酒店官方網頁查詢
- 以上優惠每次每房最多適用於兩位客人
- 訂位時須繳交訂金港幣每位\$1000
- 餘款需於機票及酒店確認後繳付及恕不退還
- 於機票及酒店確認後, 如需更改本公司擁有最終決定權
- 所有費用如有更改, 恕不另行通知
- 為確保自身安全, 旅客在落實行程前, 應留意保安局有沒有對目的地發出**外遊警示**
- 每發出機票乙張, 收取港幣\$30服務費